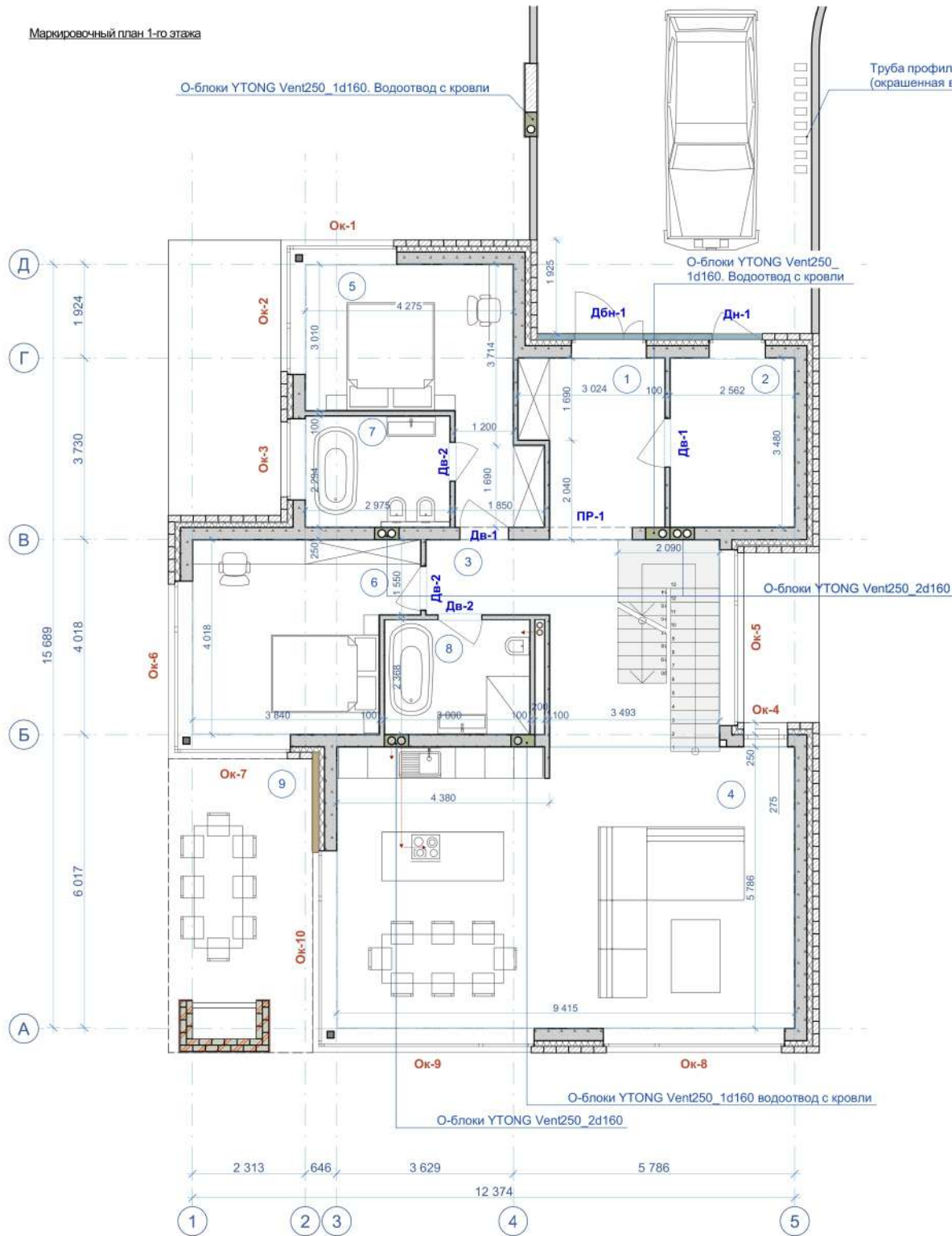


Маркировочный план 1-го этажа



Экспликация помещений 1 этажа		
№	Наименование	Площадь
1	Прихожая	9,78
2	Котельная, постирочная, кладовая	8,68
3	Холл и лестница	18,53
4	Гостиная кухня-столовая	53,87
5	Спальня №1	16,44
6	Спальня №2	16,39
7	Санузел №1	6,62
8	Санузел №2	6,89
9	Терраса	17,86
		155,06 м²

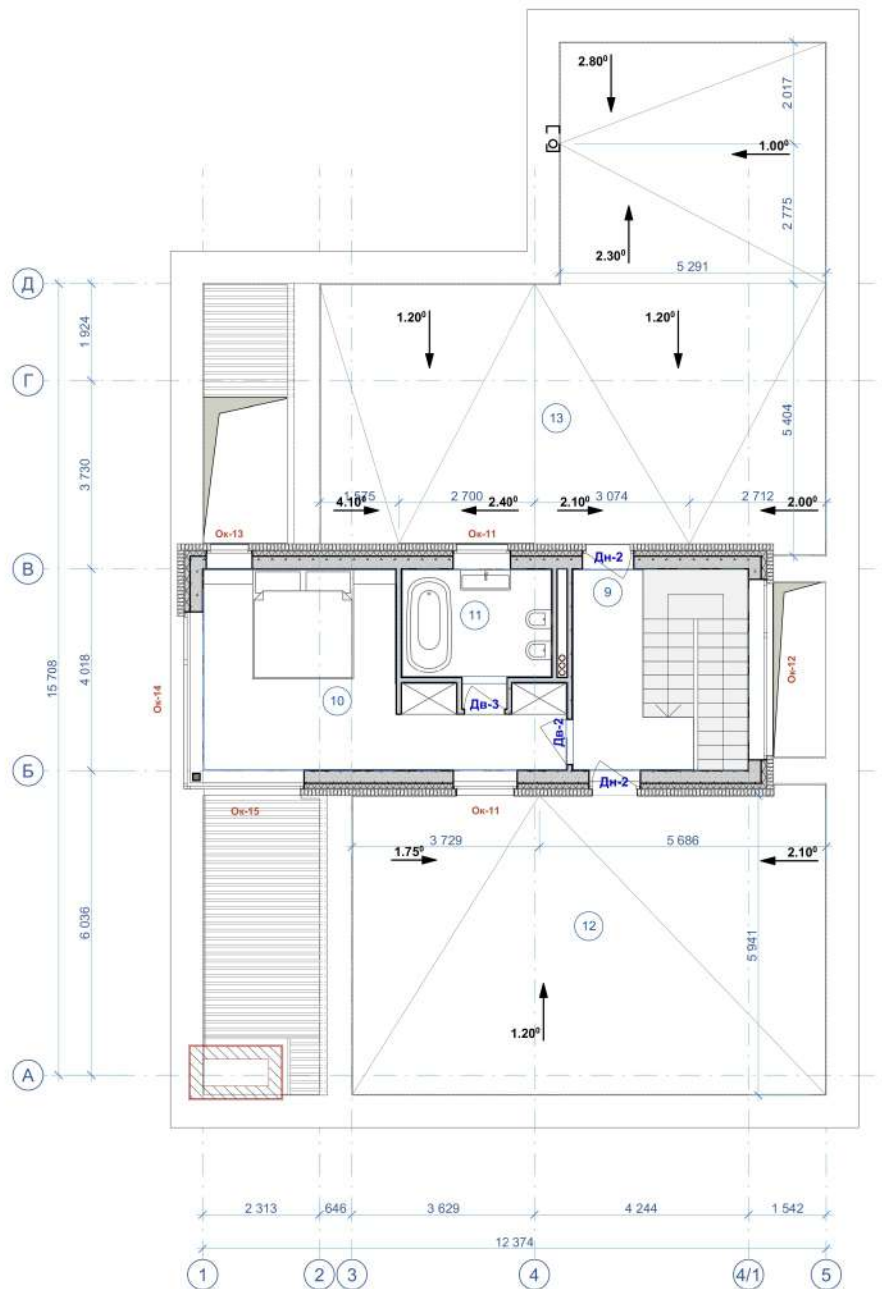
Условные обозначения

- Газобетонные блоки D600/3.5
- Кирпич 250x120x65/1НФ/150/2,0/ГОСТ530-2012
- Кирпич облицовочный
- Светлый керамогранит - ИталонМезонБренд
скрытое крепление-вентфасад
- Серый керамогранит под мрамор скрытое крепление-вентфасад
- ЭППС-утепление наружных стен-100мм
- Сэндвич - труба Ф200мм(вентиляция, дымоход)

Примечание:

- Размещение каналов воздухопроводов, дымоходов согласовать с проектными решениями инженерных систем отопления и вентиляции, проектными решениями по системе внутренних устройств газоснабжения теплогенераторной, техническим решением системы бытовой канализации.
- Дымоходы и вентиляцию выполнить из сэндвич-труб Ф200мм; а также в О-блока YTONG.
- Ведомости оконных и дверных проемов см. листы АР18.
- За отметку 0.000 принять уровень чистого пола 1-го этажа.
- Крепление керамогранитных панелей выполнить на вентилируемый фасад.

						АР-05/23-4		
						"Индивидуальные жилые дома, расположенные по адресу ЭкоПарк г.Волгоград, ул. Им. Джамбула Джабаева, 58". Жд 1 этаж Тип 2		
Изм.	Кол. у.	Лист	№ док.	Подп.	Дата	Индивидуальный многоквартирный жилой дом		
ГИП						Стадия	Лист	Листов
Выполнил	Шамсугдинов Т.					АР	3	
Маркировочный план 1-го этажа						Rogojnikov & Sorokin		



Экспликация 2-й этаж #4		
№	Наименование	Площадь
9	Холл	6,54
10	Спальня №3	20,92
11	Санузел №3	6,30
12	Эксплуатируемая кровля №1	56,73
13	Эксплуатируемая кровля №2	80,75
		171,24 м²

Условные обозначения

- Газобетонные блоки D600/3,5
- Кирпич 250x120x65/1НФ/150/2,0/50/ГОСТ530-2012
- Кирпич облицовочный
- Светлый керамогранит - ИталонМезонБренди скрытое крепление-вентфасад
- Серый керамогранит под мрамор скрытое крепление-вентфасад
- ЭППС-утепление наружных стен-100мм
- Сэндвич - труба Ф200мм(вентиляция, дымоход)

Примечание:

1. Размещение каналов воздухопроводов, дымоходов согласовать с проектными решениями инженерных систем отопления и вентиляции, проектными решениями по системе внутренних устройств газоснабжения теплогенераторной, техническим решением системы бытовой канализации.
2. Дымоходы и вентиляцию выполнить из сэндвич-труб Ф200мм. Устройство воотлива с крыш скрытое внутри стен(О-блоки и сэндвич трубы)
3. Ведомости оконных и дверных проемов см. листы АР18.
4. За отметку 0.000 принять уровень чистого пола 1-го этажа.
5. Крепление керамогранитных панелей выполнить на вентилируемый фасад.

						АР-05/23-4		
						"Индивидуальные жилые дома, расположенные по адресу ЭкоПарк г.Волгоград, ул. Им. Джамбула Джабаева, 58". Жд 1 этаж Тип 2		
Изм.	Кол. уч.	Лист	№ док.	Подп.	Дата	Индивидуальный многоквартирный жилой дом		
ГИП						Стадия	Лист	Листов
Выполнил Шамсугдинов Т.						АР	4	
Маркировочный план 2-го этажа						Rogojnikov & Sorokin		